



GÎTES LA METAIRIE MOINGS - RÉAUX-SUR-TRÈFLE

GÎTES LA METAIRIE MOINGS - RÉAUX-SUR-TRÈFLE

Locations de Vacances à Réaux-sur-Trèfle

<https://gites-lametairie-moings.fr>



Pascal et Claudia PERAULT

+33 6 12 88 28 34

+33 6 18 53 10 07

A La Metairie Moings - Gîte L'érable : Gîte

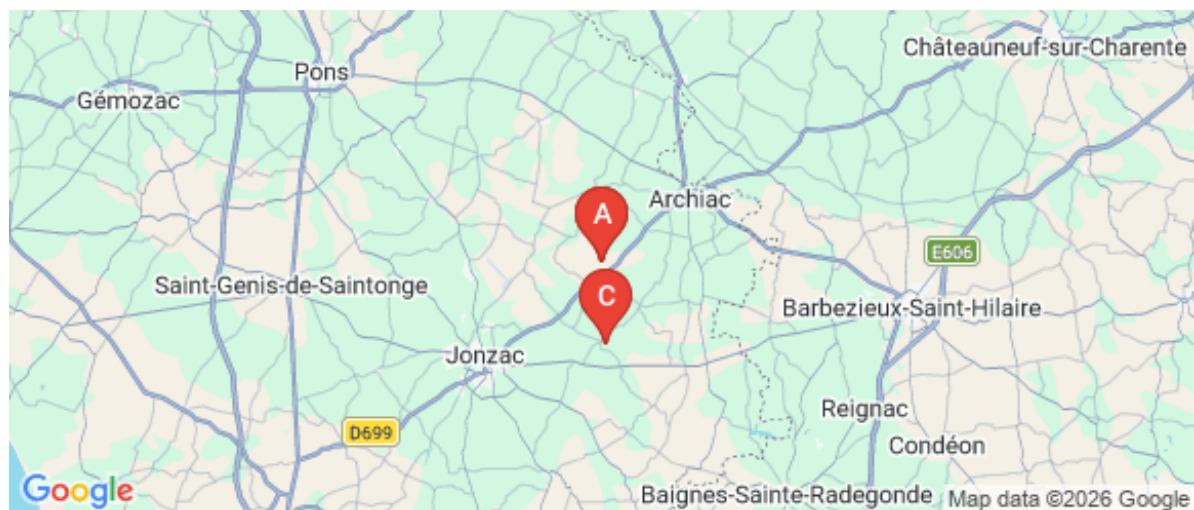
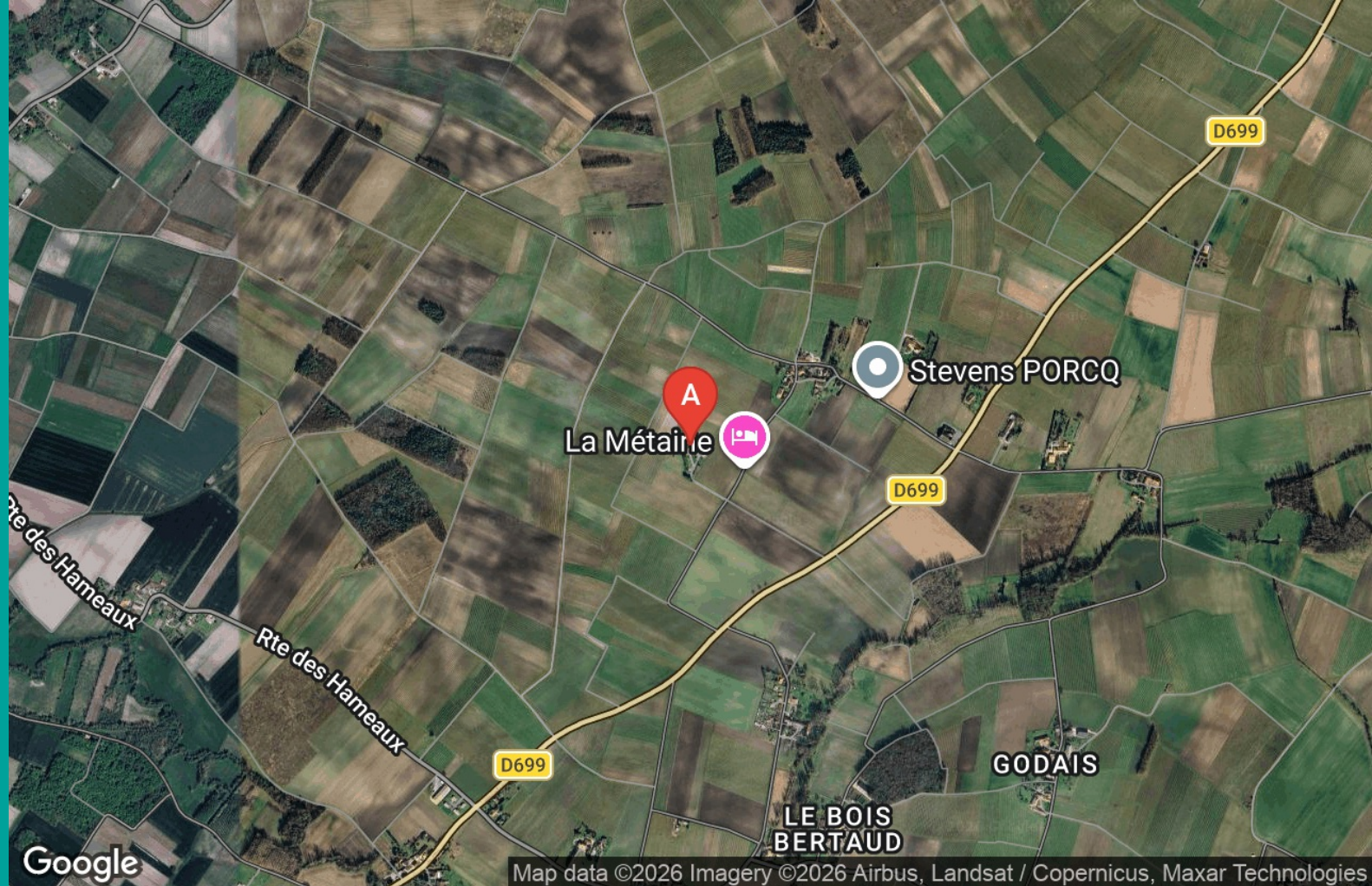
L'érable : 55A ROUTE DE LA POUYADE , LA METAIRIE, MOINGS 17500 REAUX-SUR-TREFLE

B La Metairie Moings - Gîte Tilleul : Gîte

Tilleul : 55A ROUTE DE LA POUYADE , LA METAIRIE, MOINGS 17500 REAUX-SUR-TREFLE

C La Metairie Moings - Gîte Orme : Gîte

Orme : 55A ROUTE DE LA POUYADE , LA METAIRIE, MOINGS 17500 REAUX-SUR-TREFLE





La Metairie Moings - Gîte L'érable



Appartement



4

personnes
(Maxi: 4 pers.)



1

chambre



50

m²



Au cœur d'un domaine viticole, charmant appartement aménagé au premier étage d'une belle maison de pays entièrement rénovée avec goût. La partie nuit vous offrira un atypisme plein de charme avec ses poutres basses et cette agréable mezzanine comportant deux espaces de couchage distincts.

L'extérieur commun dominant les vignobles vous offrira quiétude et calme. De nombreuses possibilités de randonnées s'offrent à vous au départ de la propriété. Les propriétaires seront ravis de vous faire découvrir leur métier : la viticulture.

Situé à seulement 8kms du centre ville de la station thermale de Jonzac où vous trouverez de nombreux commerces de proximité, le casino ainsi que le complexe aqualudique des Antilles de Jonzac.





Pièces et équipements

<i>Chambres</i>	Chambre(s): 1 Lit(s): 2	dont lit(s) 1 pers.: 0 dont lit(s) 2 pers.: 2
<i>Salle de bains / Salle d'eau</i>	Sèche cheveux Salle(s) d'eau (avec douche): 1	Sèche serviettes
<i>WC</i>	WC privés	
<i>Cuisine</i>	Cuisine américaine Congélateur Four à micro ondes	Plancha Four
<i>Autres pièces</i>		
<i>Media</i>	Télévision	Wifi
<i>Autres équipements</i>	Sèche linge privatif	Matériel de repassage
<i>Chauffage / AC</i>	Climatisation	
<i>Exterieur</i>	Barbecue Salon de jardin	Cour commune
<i>Divers</i>		

Infos sur l'établissement



Communs

A proximité propriétaire
Sur une exploitation viticole

Jardin commun



Activités



Réseaux

Accès Internet
désormais relié à la fibre



Stationnement

Parking privé



Services

Nettoyage / ménage



Extérieurs

Vous bénéficiez d'une vue magnifique sur notre vignoble ainsi que du calme de notre belle campagne, de la mise à disposition de la véranda avec fauteuils et coin repas, d'un barbecue à la belle saison, de bain de soleil.

A savoir : conditions de la location

Arrivée de 18H à 21H

Départ 10H

*Langue(s)
parlée(s)*

*Annulation/
Prépaiement/
Dépot de
garantie*

*Moyens de
paiement* Chèques bancaires et postaux Chèques Vacances
Espèces Virement bancaire

Ménage

*Draps et Linge
de maison* Draps et/ou linge compris

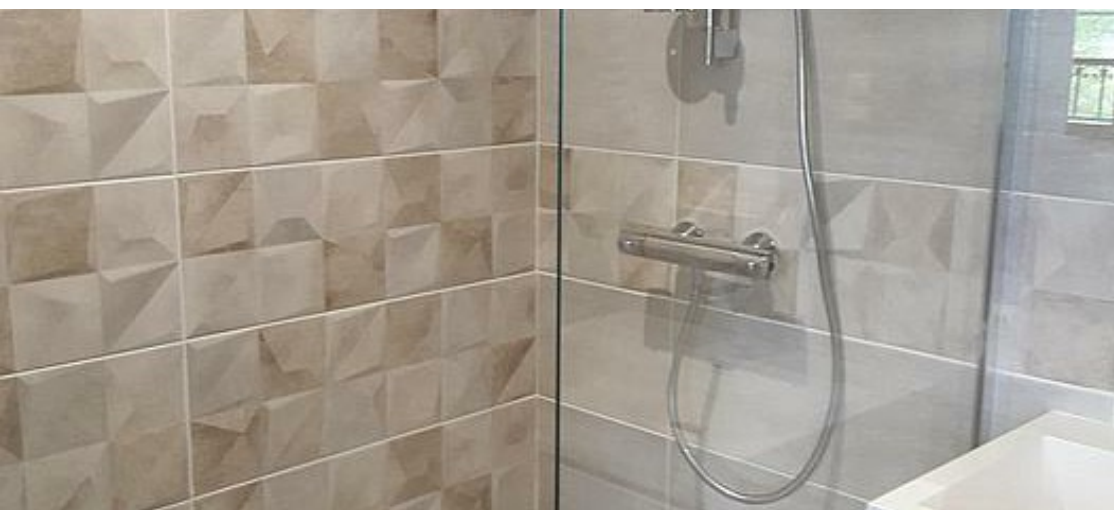
*Enfants et lits
d'appoints* Lit bébé

*Animaux
domestiques* Les animaux ne sont pas admis.

Tarifs

La Metairie Moings - Gîte L'érable

Nos tarifs et nos disponibilités sont actualisés sur notre site :
<https://gites-lametairie-moings.fr>



La Metairie Moings - Gîte Tilleul

☆☆☆



Appartement



4

personnes
(Maxi: 4 pers.)



1

chambre



41

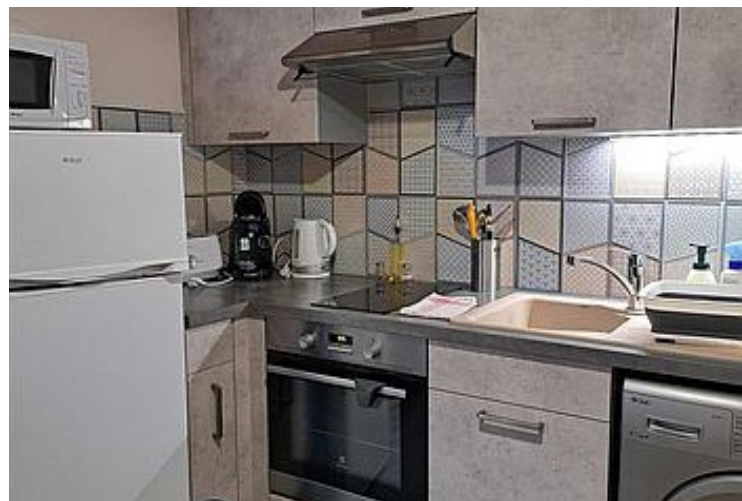
m²

Au cœur d'un domaine viticole, charmant appartement aménagé au premier étage d'une belle maison de pays entièrement rénovée avec goût. La partie nuit vous offrira un atypisme plein de charme avec ses poutres basses et cette agréable mezzanine.

L'extérieur commun dominant les vignobles vous offrira quiétude et calme. De nombreuses possibilités de randonnées s'offrent à vous au départ de la propriété. Les propriétaires seront ravis de vous faire découvrir leur métier : la viticulture.

Situé à seulement 8kms du centre ville de la station thermale de Jonzac où vous trouverez de nombreux commerces de proximité, le casino ainsi que le complexe aqualudique des Antilles de Jonzac.





Pièces et équipements

<i>Chambres</i>	Chambre(s): 1 Lit(s): 2	dont lit(s) 1 pers.: 0 dont lit(s) 2 pers.: 2
<i>Salle de bains / Salle d'eau</i>	Sèche cheveux Salle(s) d'eau (avec douche): 1	Sèche serviettes
<i>WC</i>	WC: 1 WC privés	
<i>Cuisine</i>	Cuisine américaine Congélateur Four à micro ondes	Plancha Four
<i>Autres pièces</i>		
<i>Media</i>	Télévision	Wifi
<i>Autres équipements</i>	Sèche linge privatif	Matériel de repassage
<i>Chauffage / AC</i>	Climatisation	
<i>Exterieur</i>	Barbecue Salon de jardin	Cour commune
<i>Divers</i>		

Infos sur l'établissement



Communs

A proximité propriétaire
Sur une exploitation viticole

Jardin commun



Activités



Réseaux

Accès Internet
nous sommes relié à la fibre



Stationnement

Parking privé



Services

Nettoyage / ménage



Extérieurs

Vous bénéficiez d'une vue magnifique sur notre vignoble ainsi que du calme de notre belle campagne, de la mise à disposition de la véranda avec fauteuils et coin repas, d'un barbecue à la belle saison, de bain de soleil.

A savoir : conditions de la location

Arrivée de 18h à 21H

Départ 10h

*Langue(s)
parlée(s)*

*Annulation/
Prépaiement/
Dépot de
garantie*

*Moyens de
paiement* Chèques bancaires et postaux Chèques Vacances
Espèces Virement bancaire

Ménage

*Draps et Linge
de maison* Draps et/ou linge compris

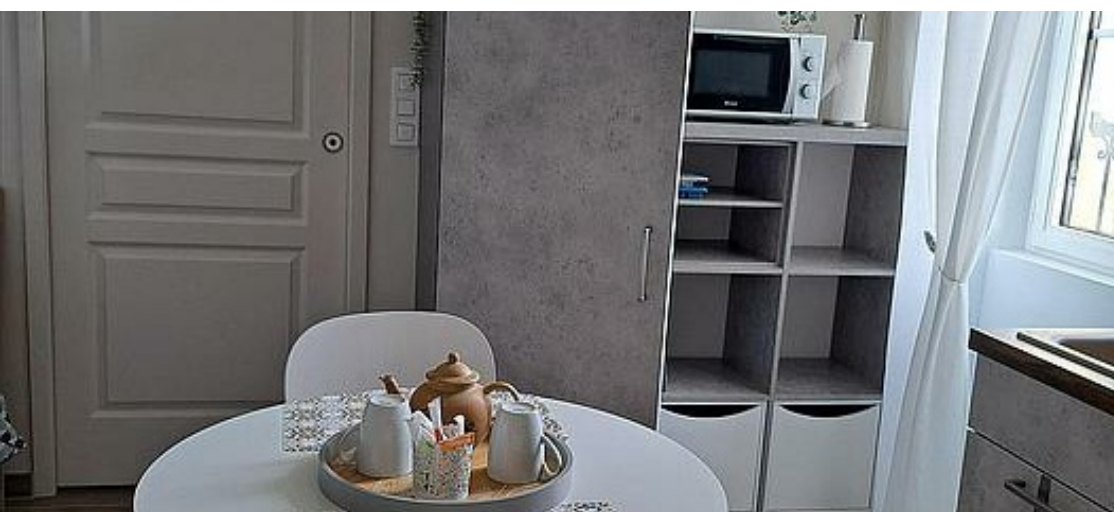
*Enfants et lits
d'appoints* Lit bébé

*Animaux
domestiques* Les animaux ne sont pas admis.

Tarifs

La Metairie Moings - Gîte Tilleul

Nos tarifs et nos disponibilités sont actualisés sur notre site :
<https://gites-lametairie-moings.fr>



La Metairie Moings - Gîte Orme



Appartement



2

personnes
(Maxi: 2 pers.)



0

chambre



24

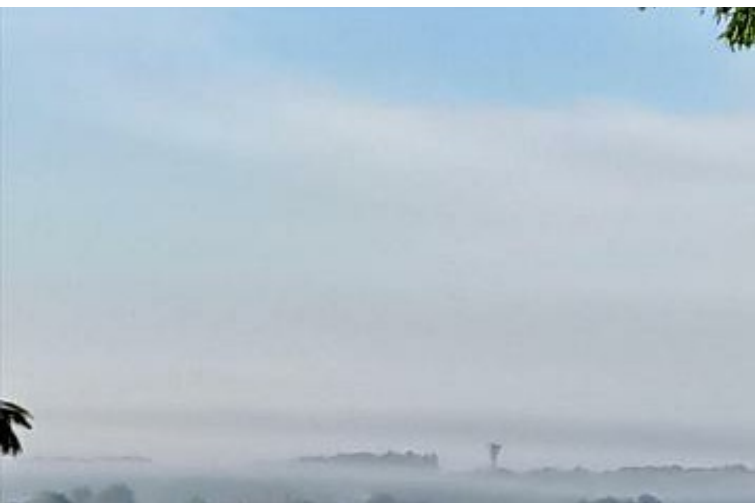
m²

Au cœur d'un domaine viticole, charmant studio aménagé dans une belle maison de pays entièrement rénovée avec goût.

L'extérieur commun dominant les vignobles vous offrira quiétude et calme. De nombreuses possibilités de randonnées s'offrent à vous au départ de la propriété. Les propriétaires seront ravis de vous faire découvrir leur métier : la viticulture.

Situé à seulement 8kms du centre ville de la station thermale de Jonzac où vous trouverez de nombreux commerces de proximité, le casino ainsi que le complexe aqualudique des Antilles de Jonzac.





Pièces et équipements

<i>Chambres</i>	Chambre(s): 0 Lit(s): 0	dont lit(s) 1 pers.: 0 dont lit(s) 2 pers.: 1
<i>Salle de bains / Salle d'eau</i>	Sèche cheveux Salle(s) d'eau (avec douche): 1	Sèche serviettes
<i>WC</i>	WC: 1 WC privés	
<i>Cuisine</i>	Cuisine américaine Combiné congélation Four à micro ondes	Plancha Four
<i>Autres pièces</i>		
<i>Media</i>	Télévision	Wifi
<i>Autres équipements</i>	Sèche linge privatif	Matériel de repassage
<i>Chauffage / AC</i>		
<i>Extérieur</i>	Barbecue Salon de jardin	Cour commune
<i>Divers</i>		

Infos sur l'établissement



Communs

A proximité propriétaire
Sur une exploitation viticole

Jardin commun



Activités



Réseaux

Accès Internet
désormais relié à la fibre
Parking privé



Stationnement



Services

Nettoyage / ménage



Extérieurs

A savoir : conditions de la location

Arrivée 18h

Départ 10H

*Langue(s)
parlée(s)*

*Annulation/
Prépaiement/
Dépot de
garantie*

*Moyens de
paiement* Chèques bancaires et postaux Chèques Vacances
Espèces Virement bancaire

Ménage

*Draps et Linge
de maison* Draps et/ou linge compris

*Enfants et lits
d'appoints* Lit bébé

*Animaux
domestiques* Les animaux ne sont pas admis.

Tarifs

La Metairie Moings - Gîte Orme

Nos tarifs et nos disponibilités sont actualisés sur notre site :
<https://gites-lametairie-moings.fr>



Restaurant de la Seugne - Hôtel de l'Écu

☎ 05 46 48 50 56

3 place Fillaudeau

🌐 <http://www.hotel-ecu.com>

7.6 km
📍 Jonzac



Le Restaurant de la Seugne, dispose d'une salle de 50 couverts et une salle de 22 couverts "corner business". Bâtiment situé à côté du château avec parking privé et terrasse ombragée.



Brasserie l'Aparté

☎ 09 81 96 83 59

35 rue des Carnes

8.0 km
📍 Jonzac



Brasserie dans un quartier historique, cadre avec décoration et ambiance cosy. Plats raffinés faits à partir de produits frais midi et soir.



Crêperie Rozell

☎ 05 46 86 45 37

7 avenue Victor Hugo

8.0 km
📍 Jonzac



Galettes de blé noir et au froment Spécialités bretonnes, galettes, crêpes, confectionnées avec des produits frais uniquement et souvent issus de l'agriculture biologique.



Piscine de Réaux-sur-Trèfle

☎ 05 46 48 09 11

5 route du Stade

🌐 <http://www.reauxsurtrefle.fr>

2.0 km
📍 Réaux-sur-Trèfle



Piscine extérieure dans un cadre bucolique.



Cours Aquagym aux Antilles de Jonzac

☎ 05 46 86 48 00

Rue des Caraïbes ZAC du Val de Seugne

🌐 <https://www.lesantillesdejonzac.com/>
7.9 km
📍 Jonzac



Une équipe de professionnels de l'aquafitness vous propose un cours d'aquagym avec travail d'amplitude articulaire en utilisant les propriétés de résistance de l'eau.



Coteau aux orchidées

Le Fief de Chaux St-Maurice-de-Tavernole

4.1 km

📍 Réaux-sur-Trèfle



Le coteau calcaire du Fief de Chaux est situé sur les hauteurs d'un vallon qui fait partie de l'anticlinal de Jonzac (plissement de la partie supérieure de la croûte terrestre dont la convexité du pli est tournée vers le haut).



Mail de Seugne et Arboretum à Jonzac

Rue Henri Bertin

8.2 km

📍 Jonzac



Situé en zone Natura 2000, un parcours vous permet de faire le tour du plan d'eau ainsi que de l'arboretum. Une collection de plus de 200 arbres y est présente. Le parcours santé fait le tour du Mail de Seugne.



Maison de la Forêt , un site des Échappées nature

☎ 05 46 04 43 67
tout vent

28.4 km

📍 Montlieu-la-Garde



Niché au cœur du massif forestier de la Double Saintongaise ce site naturel de 20 ha fermé et sécurisé, vous accueille toute l'année et vous propose son exposition dédiée aux arbres et à la forêt.



Vitrezay, un site des Echappées Nature

☎ 05 46 49 89 89
Port de Vitrezay

🌐 <https://la.charente-maritime.fr/>

33.1 km

📍 Saint-Sorlin-de-Conac



Espace naturel Sensible entre estuaire et marais. Sentier de découverte et cheminement au bord de l'estuaire de la Gironde. Nombreuses activités et animations nature proposées par la maison de site.



Château de Jonzac

☎ 05 46 48 49 29
Place du château

7.6 km

📍 Jonzac




Le château de Jonzac est le symbole de la ville. Lors des visites commentées, vous découvrirez les transformations depuis le XVème siècle, et la salle des mariages, le théâtre... Visites guidées chaque mardi après-midi Billetterie Office Tourisme



Serre tropicale des Antilles de Jonzac

☎ 05 46 48 12 11

Avenue des Caraïbes ZAC du Val de Seugne

<https://www.lesantillesdejonzac.com/>
7.9 km
📍 Jonzac  **2**

Explorez la serre tropicale des Antilles de Jonzac, un espace de 1500 m² abritant plus d'une centaine d'espèces végétales. Cactus, hibiscus, agrumes, orchidées, bananiers et palmiers se côtoient, offrant une belle balade accessible gratuitement.



Église Saint-Gervais-Saint-Protais

☎ 05 46 48 04 11

18 place de l'Église

8.0 km
📍 Jonzac  **3**

L'église Saint Gervais-Saint Protais, dont la façade classée, présente les particularités de l'art roman saintongeais est aussi un lieu de rassemblement. La messe y est célébrée tous les Dimanches à 11h. De nombreux événements s'y tiennent chaque année.

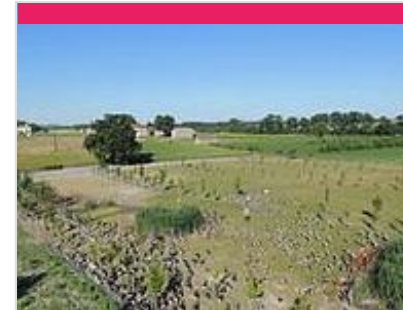


Cloître des Carmes de Jonzac

Place Marthe Robert

8.0 km
📍 Jonzac  **4**

Monument public accueillant de nombreuses animations tout au long de l'année. Renseignements auprès de l'Office de Tourisme Jonzac



Elevage d'Oies - Foie Gras Manicot

☎ 06 89 24 58 89

20-24 rue des Rigauds

<https://www.manicot.fr>

10.3 km
📍 Saint-Martial-sur-Né  **5**

Depuis 1974, nous perpétons en Saintonge l'élevage des oies, savoir-faire familial venu des Landes. Labellisé "Bienvenue à la ferme"



Les Fontaines Bleues - Parc et Jardin du Château de Beaulon

☎ 05 46 49 96 13

25 rue Saint-Vincent

<http://www.chateau-de-beaulon.fr>
27.7 km
📍 Saint-Dizant-du-Gua  **6**

Site classé - Promenade, flânerie au gré du visiteur à travers les 13ha du Parc, le Jardin Bleu et ses parfums. Les légendaires « Fontaines Bleues », le pigeonnier datant de 1740 aux 1500 nids balayés par son échelle tourmente.



Domaine Fradon

☎ 05 46 48 46 02

le Château

🌐 <http://www.domaine-fradon.com>

2.7 km

📍 Réaux-sur-Trèfle



1

Cognac, pineau, vins



Maison Boinaud - Cognac De Luze & Whisky Hérioise

☎ 06 61 82 81 68

140 rue de la Bonne Chauffe

🌐 <https://www.boinaud.com/visites-et-ev>

14.2 km

📍 Angeac-Champagne



2

Maison Boinaud, c'est une aventure familiale, audacieuse et innovante depuis des générations. Découvrez le plus grand vignoble et la plus grande distillerie familiale de l'appellation Cognac, où sont façonnés avec passion des spiritueux d'exception.



Site d'élaboration - Domaine Rémy Martin

☎ 05 45 35 76 66

Avenue de Gimeux

🌐 <http://www.visitesremymartin.com>

19.5 km

📍 Merpins



3

Découverte en train du Site d'élaboration des cognacs Rémy Martin



